
Das Agrotec Suisse Bremskraftmessgerät

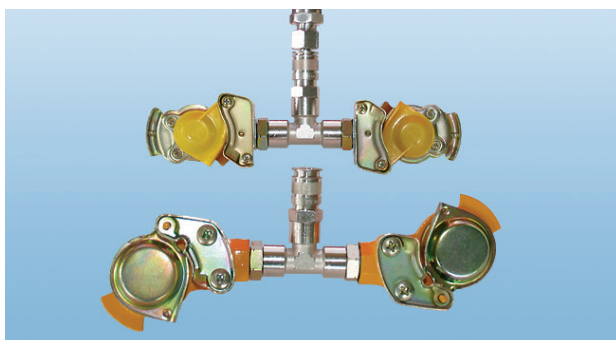
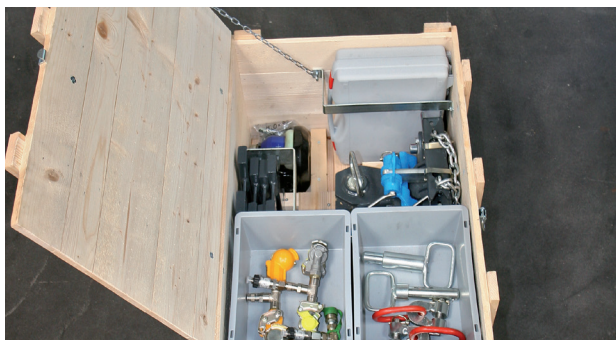
Für den individuellen Einsatz in der Werkstatt,
um Kräfte und Gewichte aller Art zu messen.
Ein Gerät für die moderne und
zukunfts-orientierte Landmaschinenwerkstatt.

Le freinomètre par traction Agrotec Suisse

A utilisation individuelle pour mesurer forces et poids de
tous genres à l'atelier.
Un outil de travail pour l'atelier de machines
agricoles moderne et orienté vers l'avenir.

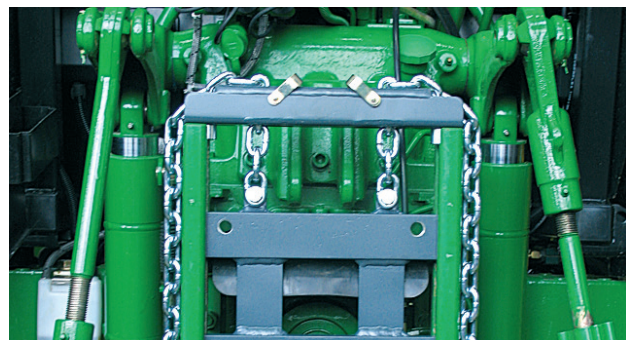
Zum Messen von Bremskräften

- für Bremskräfte bis 9000 daN
 - schneller und einfacher Aufbau, mit Kran-Aufhängekupplungen
 - Aufnahme in jeder gängigen Lochschiene für Anhängerkupplungen möglich
 - individuelle Höhenanpassung
 - kompakter Anbau, keine unnötige Negativlast auf der Lenkachse
 - geeignet für Anhänger mit Oben- und Untenanhängung
 - Kuppeln aller genormten Zugösen: 3 verschiedene Stecknägel (Stecknägel d32, d38 ballig, Piton) Standard, Kugelkupplung K 80 auf Wunsch
 - ausgezeichnete Fahrsicherheit auch auf Strassenfahrt
-
- alle Teile geordnet in robuster Holzkiste verräumt
 - Messzelle und Anzeigergerät im Kunststoffkoffer geschützt
 - Druckaufnehmer für hydraulische Bremse und Druckluftbremse (EU und CH)
 - 2 Kabel à 2 m und 1 Kabel à 10 m für Mess-Sensoren
 - ausführliche Betriebsanleitung



Pour mesurer les forces de freinage

- pour forces de freinage jusqu'à 9000 daN
 - montage simple et rapide, avec dispositif de suspension pour appareils de levage
 - adaptable pour les dispositifs d'attelages à coulisses courants avec trous pour la hauteur de la fixation
 - adaptation individuelle de la hauteur
 - construction compacte, donc aucune charge négative inutile sur l'essieu de direction
 - convient pour des remorques avec attelage par le haut ou par le bas
 - conçu pour couplage de tous les œillets de traction normalisés: 3 broches différentes
 - (broches d32, d38 bombée, piton) en version standard, attelage à rotule K 80 en option.
 - excellente sécurité de conduite, également pour les déplacements sur la route
-
- tous les éléments rangés de manière ordonnée dans une robuste caisse en bois
 - cellule de mesure et appareil d'affichage protégés dans une valise en matière synthétique
 - capteur de pression pour freins hydrauliques et pneumatiques (UE et CH)
 - 2 câbles de 2 m et 1 câble de 10 m pour les capteurs de mesure
 - mode d'emploi détaillé



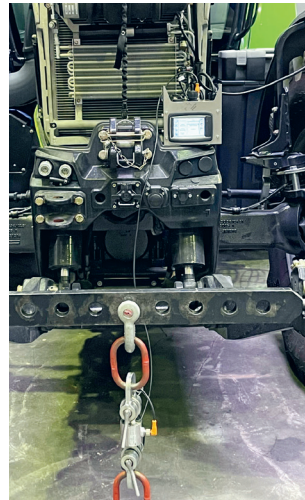
Weitere Anwendungsmöglichkeiten

Autres possibilités d'utilisation



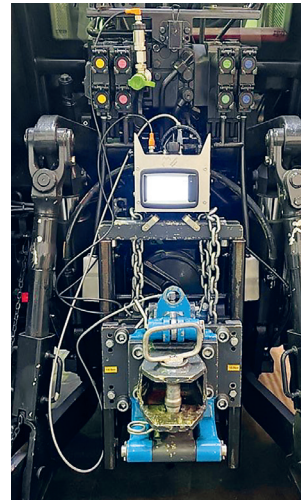
1
Einsatz als Kranwaage
 inkl. Zubehörteile
 geprüft bis 4000 kg

Emploi comme peson
 y compris accessoires
 testé jusqu'à 4000 kg



2
Einsatz für die Messung
 der Hubkraft von Front-
 und Heckhydraulik

Emploi pour mesurer la
force
 de levage de l'hydraulique
 frontale et arrière

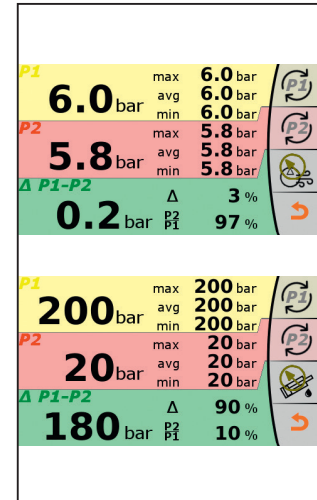


3
Einsatz für die Messung
 und Einstellung der
Zugkräfte

von Seilwinden mit 1-facher
 Umlenkrolle, bis 18000 daN

Emploi pour mesurer et
régler

les forces de traction des
 treuils avec poulie simple,
 jusqu'à 18000 daN



4
Einsatz für Druck-
messungen
 Es können pneumatische
 und hydraulische Drücke
 mit zwei Druckaufnehmern
 und bis 250 bar gemessen
 werden.

L'utilisation pour les
mesures de pression
 Il est possible d'utiliser des
 pressions hydrauliques et
 pneumatiques avec deux
 capteurs de pression et
 jusqu'à 250 bar peuvent
 être mesurés.

Technische Daten

Gewicht:	Schiebeteil mit Kette und Halter	13 kg
	Messeinheit mit Bolzenkupplung	54 kg
	Messeinheit mit Kugelkupplung	55 kg
Messbereich:	Bremskraftmessgerät	9000 daN
	Messzelle direkt (Kranwaage)	4000 kg
Schiebeteilbreite:	380 mm für individuelles Anpassenbreite	
	329 mm für Schlittenbreite 330–337 mm	
	321 mm für Schlittenbreite 322–330 mm	
	311 mm für Schlittenbreite 312–322 mm	
	330 mm für Schlitten mit konischen Nuten	
Preis:	Grundausrüstung mit Bolzenkupplung und 3 verschiedenen Stecknägeln, inkl. 2 Schiebeteile, Messzelle und Messwertanzeige im Kunststoffkoffer, Drucksensoren hydraulisch und pneumatisch (kompl. mit 2 Kabeln à 2 m und 1 Kabel à 10 m), geprüfte Zubehörteile für Kranwaage, robuste, unterteilte Holzkiste für Aufbewahrung	CHF 8450.–
Zubehör:	Kugelkupplung K 80 zusätzliche Schiebeteile	
	pneumatischer Drucksensor 10 bar hydraulischer Drucksensor 250 bar 2 Sensorkabel 5 Meter 2 Sensorkabel 10 Meter	
	Bügel für Halterung	

Preise exkl. MWST und Transport, Preisänderungen vorbehalten

Données techniques

Poids:	Élément coulissant avec chaîne et attache	13 kg
	Appareil de mesure avec attelage à broche	54 kg
	Appareil de mesure avec attelage à rotule	55 kg
Plage de mesure:	Freinomètre	9000 daN
	Cellule de mesure directe (peson)	4000 kg
Largeur de l'élément coulissant:	380 mm pour adaptation individuelle	
	329 mm pour une largeur du coulisseau de 330–337 mm	
	321 mm pour une largeur du coulisseau de 322–330 mm	
	311 mm pour une largeur du coulisseau de 312–322 mm	
	330 mm pour coulisseau à embout coniques	
Prix:	Équipement de base avec attelage à broche et 3 broches différentes, y c. 2 éléments coulissants, cellule de mesure et appareil d'affichage dans une valise en matière synthétique, capteurs de pression hydraulique et pneumatique (complets avec 2 câbles de 2 m et 1 câble de 10 m), accessoires testés pour peson, caisse en bois robuste et compartimentée pour l'entreposage.	CHF 8450.–
En option:	Attelage à rotule K 80 Éléments coulissants supplémentaires	
	Capteur de pression pneumatique 10 bar Capteur de pression hydraulique 250 bar 2 câbles du capteur 5 mètres 2 câbles du capteur 10 mètres	
	Support de fixation	

TVA et frais de transport en sus, sous réserve de modifications de prix

Bestellung / Commande



		Stk./ pces	CHF (exkl. MWST) CHF (sans TVA)
Messgerät Grundausrüstung / Appareil de mesure équipement de base			8450.-
Schiebeteile / Eléments coul. :	380 mm für individuelles Anpassen / pour adaptation individuelle		150.-
2 Stk gehören zur Grundausrüstung. Bitte auch angeben!	329 mm für Schlittenbreite / pour largeur de coulisseau 330–337 mm		150.-
2 coulisseaux font partie de l'équipement de base. Merci de les indiquer également	321 mm für Schlittenbreite / pour largeur de coulisseau 322–330 mm		150.-
	311 mm für Schlittenbreite / pour largeur de coulisseau 312–322 mm		150.-
	330 mm für Schlitten mit konischen Nuten / pour coulisseau à embouts coniques		150.-
Kugelkupplung K 80 / Attelage à rotule K 80			975.-
Zubehör / Accessoires	<ul style="list-style-type: none"> ▪ pneumatischer Drucksensor 10 bar / capteur de pression pneumatique 10 bar ▪ hydraulischer Drucksensor 250 bar / capteur de pression hydraulique 250 bar ▪ 2 Sensorkabel 5 Meter / 2 câbles du capteur 5 mètres ▪ 2 Sensorkabel 10 Meter / 2 câbles du capteur 10 mètres 		287.-
	Bügel für Halterung / Support de fixation		80.-

Anmerkung: Lieferung gemäss Absprache. Preisänderungen vorbehalten.

Note: Livraison selon l'accord. Sous réserve de modifications de prix.

Firma / entreprise :

Adresse:

Telefon / téléphone :

E-Mail

Lieferart / mode de livraison :

wird abgeholt bei:
vient chercher chez:
Agrotec Suisse, 3270 Aarberg

zugestellt / à livrer

Datum, Unterschrift / date, signature:

Bitte senden oder per E-Mail an / envoyer par poste ou E-Mail à :

Agrotec Suisse
Ein Fachverband des AM Suisse

AM Suisse
Chräjeninsel 2, 3270 Aarberg
T +41 32 391 99 44
agrotecsuisse@amsuisse.ch, www.agrotecsuisse.ch

© AM Suisse, Aarberg, 2024